



KIT INVESTISSEUR T3 2022

*Toutes les données financières sont en dollars canadiens et en date du 30 septembre 2022

Innergex croit en un monde dans lequel de l'énergie renouvelable abondante favorise des communautés saines et encourage le partage de la prospérité depuis plus de 30 ans. **À titre de producteur indépendant d'énergie renouvelable qui développe, acquiert, détient et exploite des centrales hydroélectriques, des parcs éoliens, des parcs solaires et des installations de stockage d'énergie, Innergex est convaincue que la production d'énergie à partir de sources renouvelables ouvrira la voie à un monde meilleur.**

Innergex exerce ses activités au Canada, aux États-Unis, en France et au Chili et gère un important portefeuille d'actifs de haute qualité d'une puissance installée brute de 4 184 MW et d'une capacité de stockage d'énergie de 159 MWh. Elle détient également une participation dans 13 projets en développement et plusieurs projets potentiels. **Son approche de création de valeur pour les actionnaires est de générer des flux de trésorerie constants, de présenter un attrayant rendement ajusté au risque et de distribuer un dividende stable.**

UN MODÈLE D'AFFAIRES DURABLE



PERSONNES

Nous sommes une équipe passionnée qui crée des partenariats avec les communautés locales.



PLANÈTE

Nous croyons que l'énergie renouvelable fait partie de la solution aux changements climatiques.



PROSPÉRITÉ

Nous créons de la valeur pour nos employés, actionnaires, partenaires et communautés hôtes.

CHIFFRES CLÉS

84

installations en exploitation

8,6 G\$

valeur totale des actifs

17,39 \$

prix de clôture de l'action

4 184 MW

puissance installée brute

3,6 G\$

valeur boursière
(incluant les actions privilégiées)

603 275

volume quotidien moyen
échangé au T3 2022

2 994 GWh

générés au T3 2022

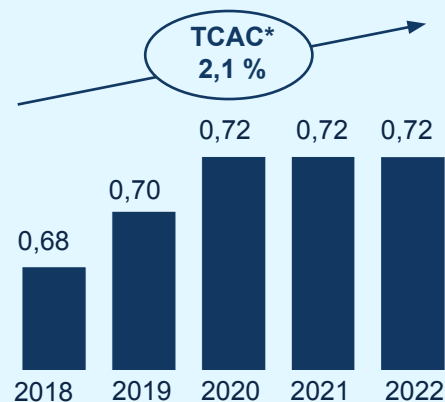
9,9 G\$

valeur de l'entreprise

4,1 %

rendement

CROISSANCE DU DIVIDENDE (\$)



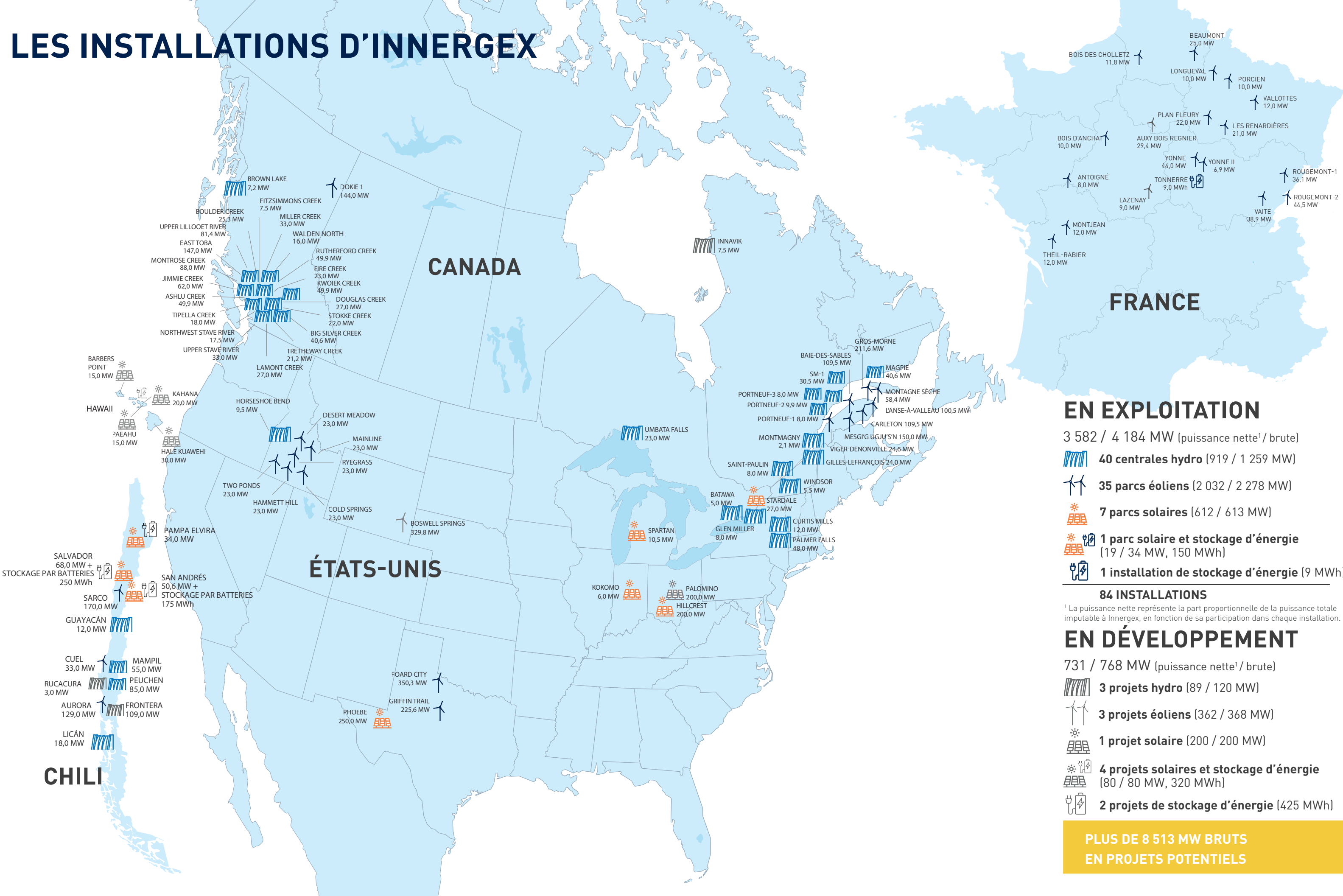
*Taux de croissance annuel composé

PERFORMANCE BOURSIÈRE

RENDEMENT TOTAL MOYEN	5 ANS	3 ANS
INE.CN (TSX)	48,8 %	26,6 %
Indice composé S&P/TSX	37,5 %	21,3 %

Source Bloomberg : incluant le réinvestissement des dividendes. Au 30 septembre 2022

LES INSTALLATIONS D'INNERGEX



EN EXPLOITATION

3 582 / 4 184 MW (puissance nette¹ / brute)

40 centrales hydro (919 / 1 259 MW)

35 parcs éoliens (2 032 / 2 278 MW)

7 parcs solaires (612 / 613 MW)

1 parc solaire et stockage d'énergie (19 / 34 MW, 150 MWh)

1 installation de stockage d'énergie (9 MWh)

84 INSTALLATIONS

¹ La puissance nette représente la part proportionnelle de la puissance totale imputable à Innergex, en fonction de sa participation dans chaque installation.

EN DÉVELOPPEMENT

731 / 768 MW (puissance nette¹ / brute)

3 projets hydro (89 / 120 MW)

3 projets éoliens (362 / 368 MW)

1 projet solaire (200 / 200 MW)

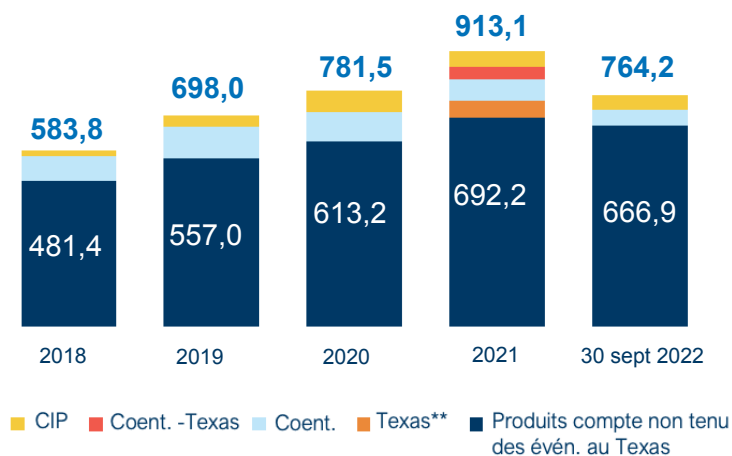
4 projets solaires et stockage d'énergie (80 / 80 MW, 320 MWh)

2 projets de stockage d'énergie (425 MWh)

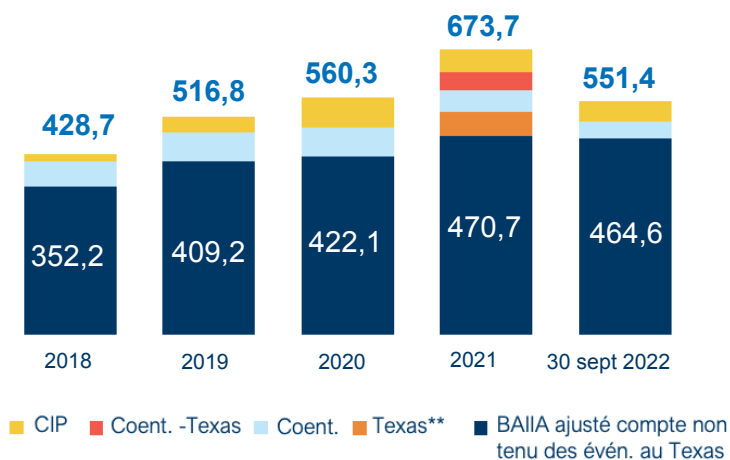
**PLUS DE 8 513 MW BRUTS
EN PROJETS POTENTIELS**

PERFORMANCE FINANCIÈRE

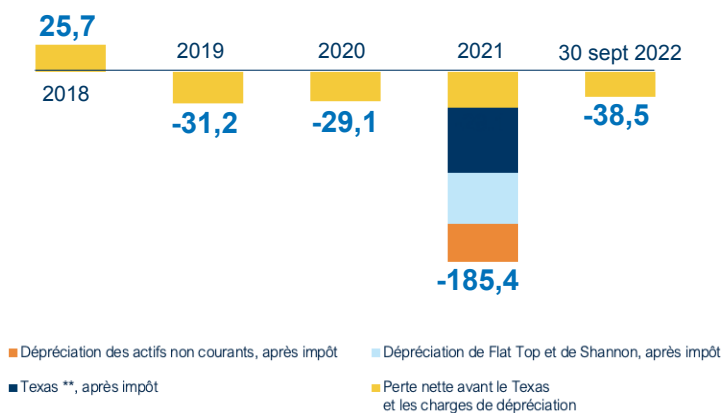
PRODUITS ET PRODUITS PROPORTIONNELS¹ (M\$)



BAlIA AJUSTÉ PROPORTIONNEL¹ (M\$)

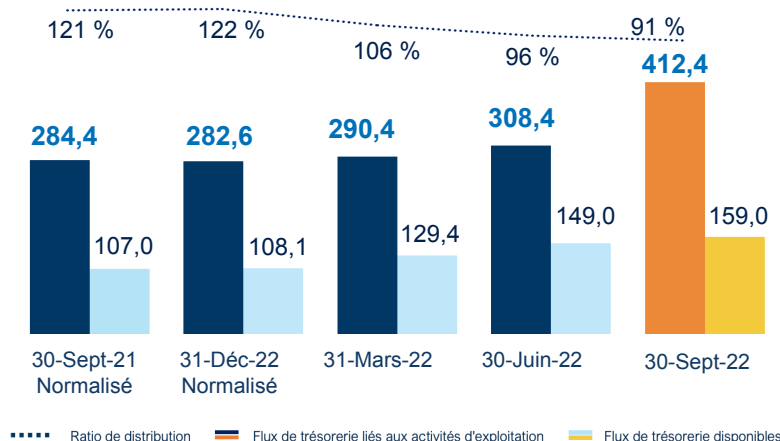


BÉNÉFICE NET (PERTE) (M\$)



FLUX DE TRÉSORERIE LIÉS AUX ACTIVITÉS D'EXPLOITATION (M\$)

FLUX DE TRÉSORERIE DISPONIBLES¹ & RATIO DE DISTRIBUTION¹



** Veuillez vous reporter à la rubrique «Événements de février 2021 au Texas» du Rapport annuel 2021 pour plus d'information.

¹ Ces mesures ne sont pas des mesures reconnues par les IFRS et peuvent donc ne pas être comparables à celles présentées par d'autres émetteurs. Il y a lieu de se reporter à la section « Mesures non-IFRS » du plus récent Rapport de gestion pour plus d'information.

ACCÈS AUX CAPITAUX

- Innergex s'associe à **des investisseurs participant au partage fiscal** pour les installations admissibles aux incitatifs fiscaux en énergie renouvelable aux É.-U.
- Facilités de crédit rotatives soutenues par **12 actifs non grevés de dette**
- **Plus de 343 M\$ encore disponibles via nos facilités de crédit rotatives**

BILAN FINANCIER

- **Une durée moyenne des contrats d'achat d'électricité de 13,5 ans**, une des plus longues dans le secteur des énergies renouvelables
- Jeunes actifs avec un **âge moyen pondéré d'environ 9,6 ans**
- **94,5 % de notre dette n'est pas exposée à la hausse des taux d'intérêt**
- **Plus de 83 % de notre dette est au niveau des projets**

INFORMATION BOURSIÈRE

SYMBOLE (ACTION ORDINAIRE)	INE.CN (TSX)
Ajout dans l'indice	S&P/TSX
Actions en circulation	204,1 M
Agent de transfert	Computershare (Canada)
Actions privilégiées INE.PR.A INE.PR.C	5,4 M
Débiteures convertibles INE.DB.B	148 023
Débiteures convertibles INE.DB.C	142 056

COUVERTURE PAR LES ANALYSTES

BMO Marchés des capitaux	Ben Pham
CIBC Marchés des capitaux	Mark Jarvi
Cormark Securities	Nicholas Boychuk
Credit Suisse	Andrew M. Kuske
Financière Banque Nationale	Rupert M. Merer
IA Valeurs mobilières Inc.	Naji Baydoun
Peters & Co Limited	Ken Chmela
Raymond James	David Quezada
RBC Marchés des Capitaux	Nelson Ng
Scotiabank GBM	Justin Strong
TD Valeurs Mobilières	Sean Steuart
Valeurs mobilières Desjardins	Brent Stadler

VERSEMENT DES DIVIDENDES

(Actions ordinaires)

PÉRIODE	DATE DE CLÔTURE	DATE DE VERSEMENT	MONTANT
T4 2022	12/31/2022	01/16/2023	0,180 \$

CONTACT

AGENT DE TRANSFERT - COMPUTERSHARE (CANADA)

T 1-800-564-6253 OU 1 514-982-7555
F 1-888-453-0330
service@computershare.com

TORONTO
100 University Ave., 8th Floor,
North Tower
Toronto ON M5J 2Y1

MONTRÉAL
1500, boul. Robert-Bourassa,
Bureau 700
Montréal QC H3A 3S8

SIÈGE SOCIAL D'INNERGEX

1225, rue Saint-Charles Ouest, 10^e étage
Longueuil QC J4K 0B9
Tél. : 450 928-2550

BUREAUX RÉGIONAUX
Lyon, France | San Diego, É.-U.
Vancouver, Canada | Santiago, Chili

relationsinvestisseurs@innergex.com

innergex.com