

## KIT INVESTISSEUR T1 2022

\*Toutes les données financières sont en dollars canadiens et en date du 31 mars 2022

Innergex croit en un monde dans lequel de l'énergie renouvelable abondante favorise des communautés saines et encourage le partage de la prospérité depuis plus de 30 ans. **À titre de producteur indépendant d'énergie renouvelable qui développe, acquiert, détient et exploite des centrales hydroélectriques, des parcs éoliens, des parcs solaires et des installations de stockage d'énergie, Innergex est convaincue que la production d'énergie à partir de sources renouvelables ouvrira la voie à un monde meilleur.**

Innergex exerce ses activités au Canada, aux États-Unis, en France et au Chili et gère un important portefeuille d'actifs de haute qualité d'une puissance installée brute de 3 852 MW et d'une capacité de stockage d'énergie de 150 MWh. Elle détient également une participation dans 14 projets en développement et plusieurs projets potentiels. **Son approche de création de valeur pour les actionnaires est de générer des flux de trésorerie constants, de présenter un attrayant rendement ajusté au risque et de distribuer un dividende stable.**

### UN MODÈLE D'AFFAIRES DURABLE



#### PERSONNES

Nous sommes une équipe passionnée qui crée des partenariats avec les communautés locales.



#### PLANÈTE

Nous croyons que l'énergie renouvelable fait partie de la solution aux changements climatiques.



#### PROSPÉRITÉ

Nous créons de la valeur pour nos employés, actionnaires, partenaires et communautés hôtes.

### CHIFFRES CLÉS

**80**

installations en exploitation

**7,4 G\$**

valeur totale des actifs

**19,88 \$**

prix de clôture de l'action

**3 852 MW**

puissance installée brute

**4,2 G\$**

capitalisation boursière  
(incluant les actions privilégiées)

**594 606**

volume quotidien moyen  
échangé au T1 2022

**2 305 GWh**

générés au T1 2022

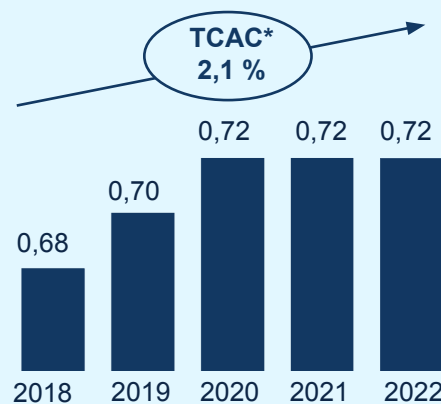
**9,4 G\$**

valeur de l'entreprise

**3,6 %**

rendement

#### CROISSANCE DU DIVIDENDE (\$)



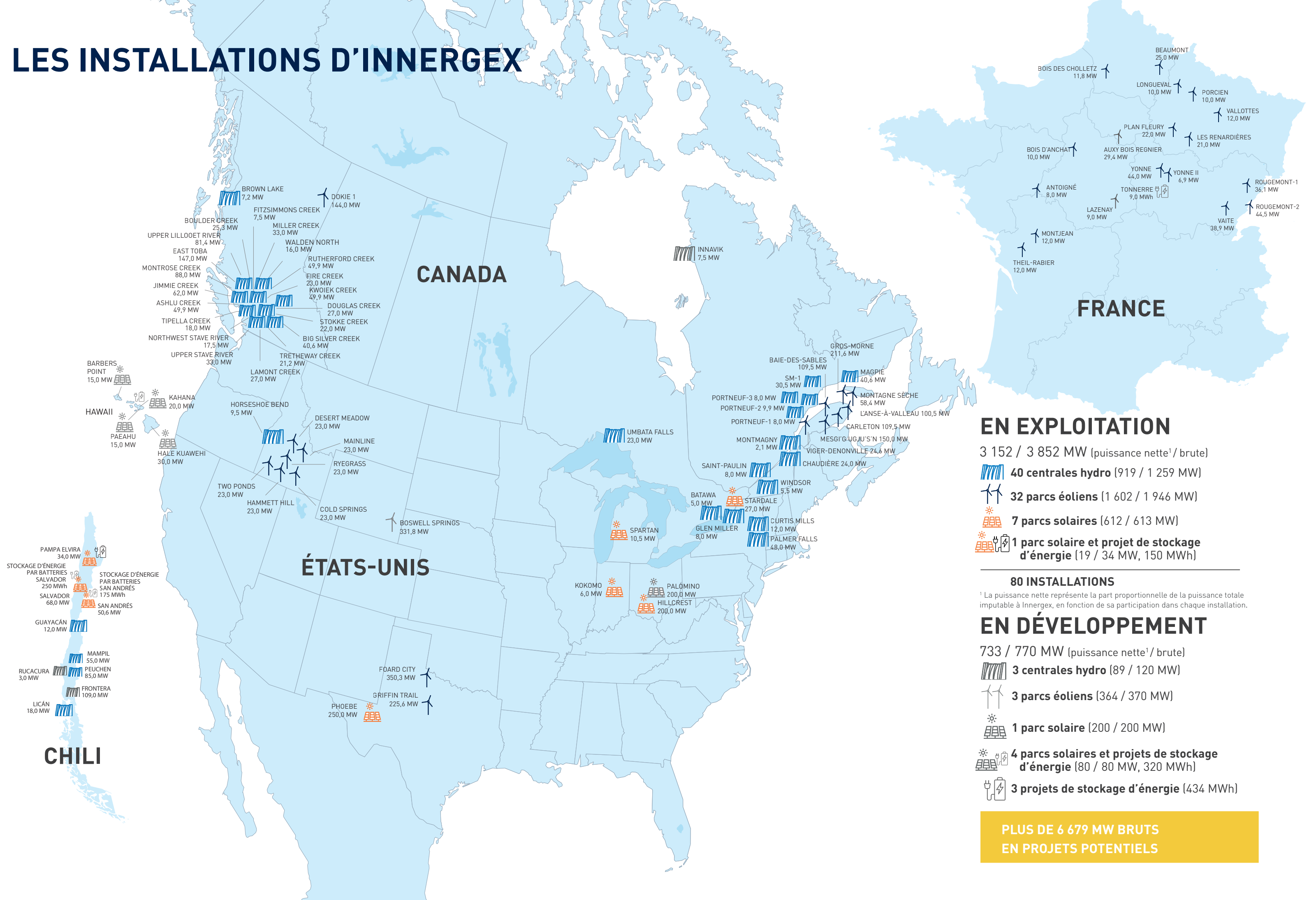
\*Taux de croissance annuel composé

### PERFORMANCE BOURSIÈRE

RENDEMENT TOTAL MOYEN	5 ANS	3 ANS
INE.CN (TSX)	16,3 %	19,3 %
Indice composé S&P/TSX	18,8 %	16,3 %

Source Bloomberg : incluant le réinvestissement des dividendes. Au 31 mars 2022

# LES INSTALLATIONS D'INNERGEX



## EN EXPLOITATION

3 152 / 3 852 MW (puissance nette<sup>1</sup> / brute)

40 centrales hydro (919 / 1 259 MW)

32 parcs éoliens (1 602 / 1 946 MW)

7 parcs solaires (612 / 613 MW)

1 parc solaire et projet de stockage d'énergie (19 / 34 MW, 150 MWh)

## 80 INSTALLATIONS

<sup>1</sup> La puissance nette représente la part proportionnelle de la puissance totale imputable à Innergex, en fonction de sa participation dans chaque installation.

## EN DÉVELOPPEMENT

733 / 770 MW (puissance nette<sup>1</sup> / brute)

3 centrales hydro (89 / 120 MW)

3 parcs éoliens (364 / 370 MW)

1 parc solaire (200 / 200 MW)

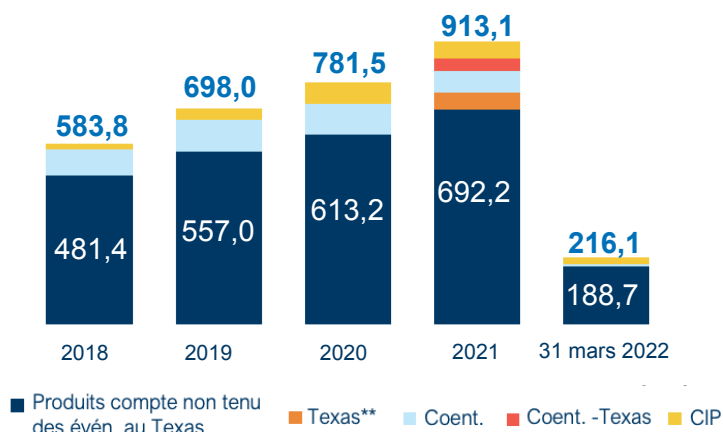
4 parcs solaires et projets de stockage d'énergie (80 / 80 MW, 320 MWh)

3 projets de stockage d'énergie (434 MWh)

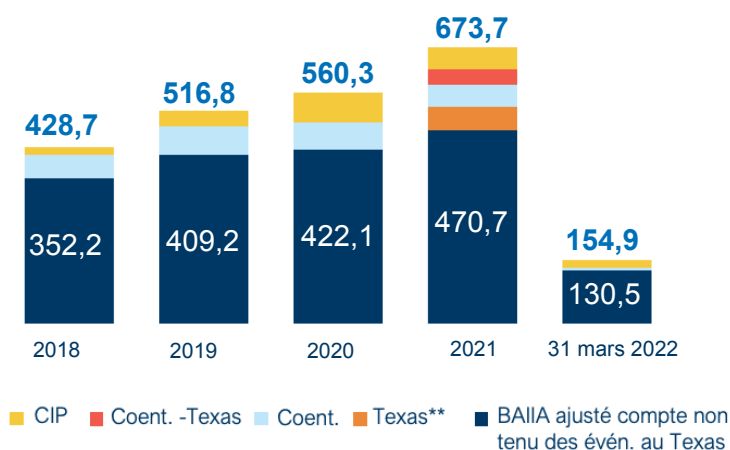
**PLUS DE 6 679 MW BRUTS  
EN PROJETS POTENTIELS**

## PERFORMANCE FINANCIÈRE

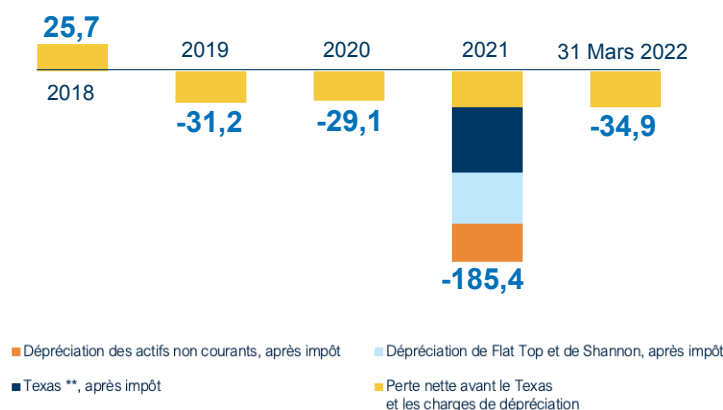
### PRODUITS ET PRODUITS PROPORTIONNELS<sup>1</sup> (M\$)



### BAlIA AJUSTÉ PROPORTIONNEL<sup>1</sup> (M\$)

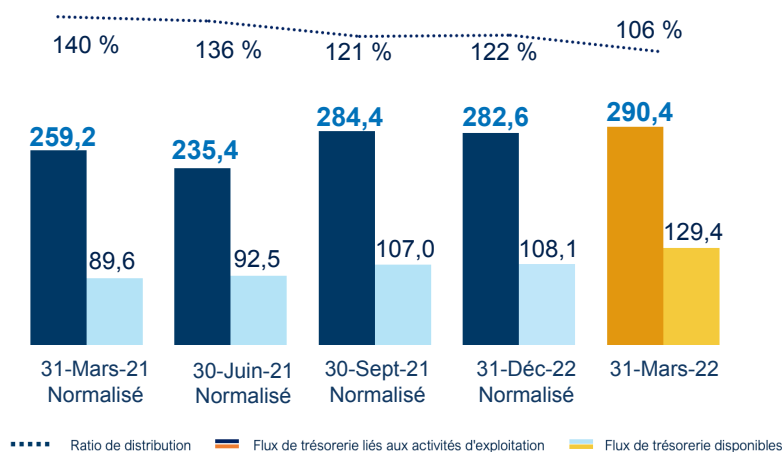


### BÉNÉFICE NET (PERTE) (M\$)



### FLUX DE TRÉSORERIE LIÉS AUX ACTIVITÉS D'EXPLOITATION (M\$)

FLUX DE TRÉSORERIE DISPONIBLES<sup>1</sup> & RATIO DE DISTRIBUTION<sup>1</sup>



\*\* Veuillez vous reporter à la rubrique «Événements de février 2021 au Texas» du Rapport de gestion pour la période de trois mois close le 31 mars 2022 pour plus d'information.

<sup>1</sup> Ces mesures ne sont pas des mesures reconnues par les IFRS et peuvent donc ne pas être comparables à celles présentées par d'autres émetteurs. Il y a lieu de se reporter à la section « Mesures non-IFRS » du Rapport de gestion pour la période de trois mois close le 31 mars 2022 pour plus d'information.

## ACCÈS AUX CAPITAUX

- Innergex s'associe à **des investisseurs participant au partage fiscal** pour les installations admissibles aux incitatifs fiscaux en énergie renouvelable aux É.-U.
- Facilités de crédit rotatives soutenues par **12 actifs non grevés de dette**
- **362 M\$ encore disponibles via nos facilités de crédit rotatives**

## BILAN FINANCIER

- **Une durée moyenne des contrats d'achat d'électricité de 13,9 ans**, une des plus longues dans le secteur des énergies renouvelables
- Jeunes actifs avec un **âge moyen pondéré d'environ 9,6 ans**
- **95 % de notre dette n'est pas exposée à la hausse des taux d'intérêt**
- **Plus de 85 % de notre dette est au niveau des projets**

## INFORMATION BOURSIÈRE

SYMBOLE (ACTION ORDINAIRE)	INE.CN (TSX)
Ajout dans l'indice	S&P/TSX
Actions en circulation	204,1 M
<b>Agent de transfert</b> Transfer agent	<b>Computershare (Canada)</b>
Actions privilégiées INE.PR.A   INE.PR.C	5,4 M
Débiteures convertibles INE.DB.B	148 023
Débiteures convertibles INE.DB.C	142 056

## COUVERTURE PAR LES ANALYSTES

BMO Marchés des capitaux	<b>Ben Pham</b>
CIBC Marchés des capitaux	<b>Mark Jarvi</b>
Credit Suisse	<b>Andrew M. Kuske</b>
Financière Banque Nationale	<b>Rupert M. Merer</b>
IA Valeurs mobilières Inc.	<b>Naji Baydoun</b>
Peters & Co Limited	<b>Ken Chmela</b>
Raymond James	<b>David Quezada</b>
RBC Marchés des Capitaux	<b>Nelson Ng</b>
Scotiabank GBM	<b>Justin Strong</b>
TD Valeurs Mobilières	<b>Sean Steuart</b>
Valeurs mobilières Desjardins	<b>Brent Stadler</b>

## VERSEMENT DES DIVIDENDES

(Actions ordinaires)

PÉRIODE	DATE DE CLÔTURE	DATE DE VERSEMENT	MONTANT
T2 2022	06/30/2022	07/15/2022	0,180 \$

## CONTACT

### AGENT DE TRANSFERT - COMPUTERSHARE (CANADA)

T 1-800-564-6253 OU 1 514-982-7555  
F 1-888-453-0330  
[service@computershare.com](mailto:service@computershare.com)

TORONTO  
100 University Ave., 8th Floor,  
North Tower  
Toronto ON M5J 2Y1

MONTRÉAL  
1500, boul. Robert-Bourassa,  
Bureau 700  
Montréal QC H3A 3S8

### SIÈGE SOCIAL D'INNERGEX

1225, rue Saint-Charles Ouest, 10<sup>e</sup> étage  
Longueuil QC J4K 0B9  
Tél. : 450 928-2550

[relationsinvestisseurs@innnergex.com](mailto:relationsinvestisseurs@innnergex.com)

BUREAUX RÉGIONAUX  
Lyon, France | San Diego, É.-U.  
Vancouver, Canada | Santiago, Chili

[innnergex.com](http://innnergex.com)