

INNERGEX

Énergie renouvelable.
Développement durable.

KIT INVESTISSEUR T3 2021

*Toutes les données financières sont en dollars canadiens et en date du 30 septembre 2021

Innergex croit en un monde dans lequel de l'énergie renouvelable abondante favorise des communautés saines et encourage le partage de la prospérité depuis plus de 30 ans. **À titre de producteur indépendant d'énergie renouvelable qui développe, acquiert, détient et exploite des centrales hydroélectriques, des parcs éoliens, des parcs solaires et des installations de stockage d'énergie, Innergex est convaincue que la production d'énergie à partir de sources renouvelables ouvrira la voie à un monde meilleur.**

Innergex exerce ses activités au Canada, aux États-Unis, en France et au Chili et gère un important portefeuille d'actifs de haute qualité d'une puissance installée brute de 3 801 MW et d'une capacité de stockage d'énergie de 150 MWh. Elle détient également une participation dans neuf projets en développement et plusieurs projets potentiels. **Son approche de création de valeur pour les actionnaires est de générer des flux de trésorerie constants, de présenter un attrayant rendement ajusté au risque et de distribuer un dividende stable.**



UN MODÈLE D'AFFAIRES DURABLE

PERSONNES

Nous sommes une équipe passionnée qui crée des partenariats avec les communautés locales.



PLANÈTE

Nous croyons que l'énergie renouvelable fait partie de la solution aux changements climatiques.



PROSPÉRITÉ

Nous créons de la valeur pour nos employés, actionnaires, partenaires et communautés hôtes.



CHIFFRES CLÉS

79

installations en exploitation

7,2 G\$

valeur totale des actifs

20,30 \$

prix de clôture de l'action

3 801 MW

puissance installée brute

4,0 G\$

capitalisation boursière (actions privilégiées incluses)

535 688

volume quotidien moyen échangé au T3 2021

2 291 GWh

générés au cours du T3 2021

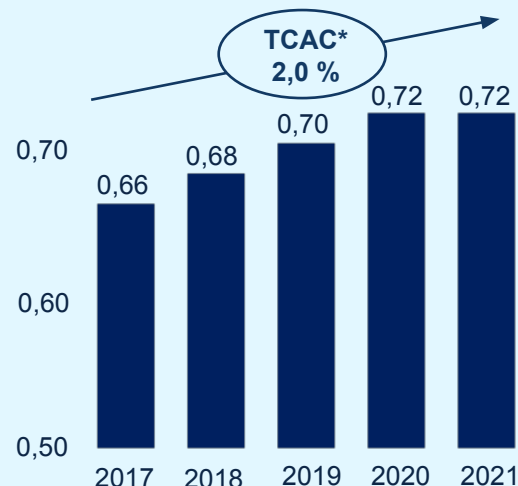
8,9 G\$

valeur de l'entreprise

3,5 %

rendement

CROISSANCE DU DIVIDENDE



*Taux de croissance annuel composé

PERFORMANCE BOURSÈRE

RENDEMENT TOTAL MOYEN

5 ANS

3 ANS

INE.CN (TSX)

14,4 %

24,7 %

Indice composé S&P/TSX

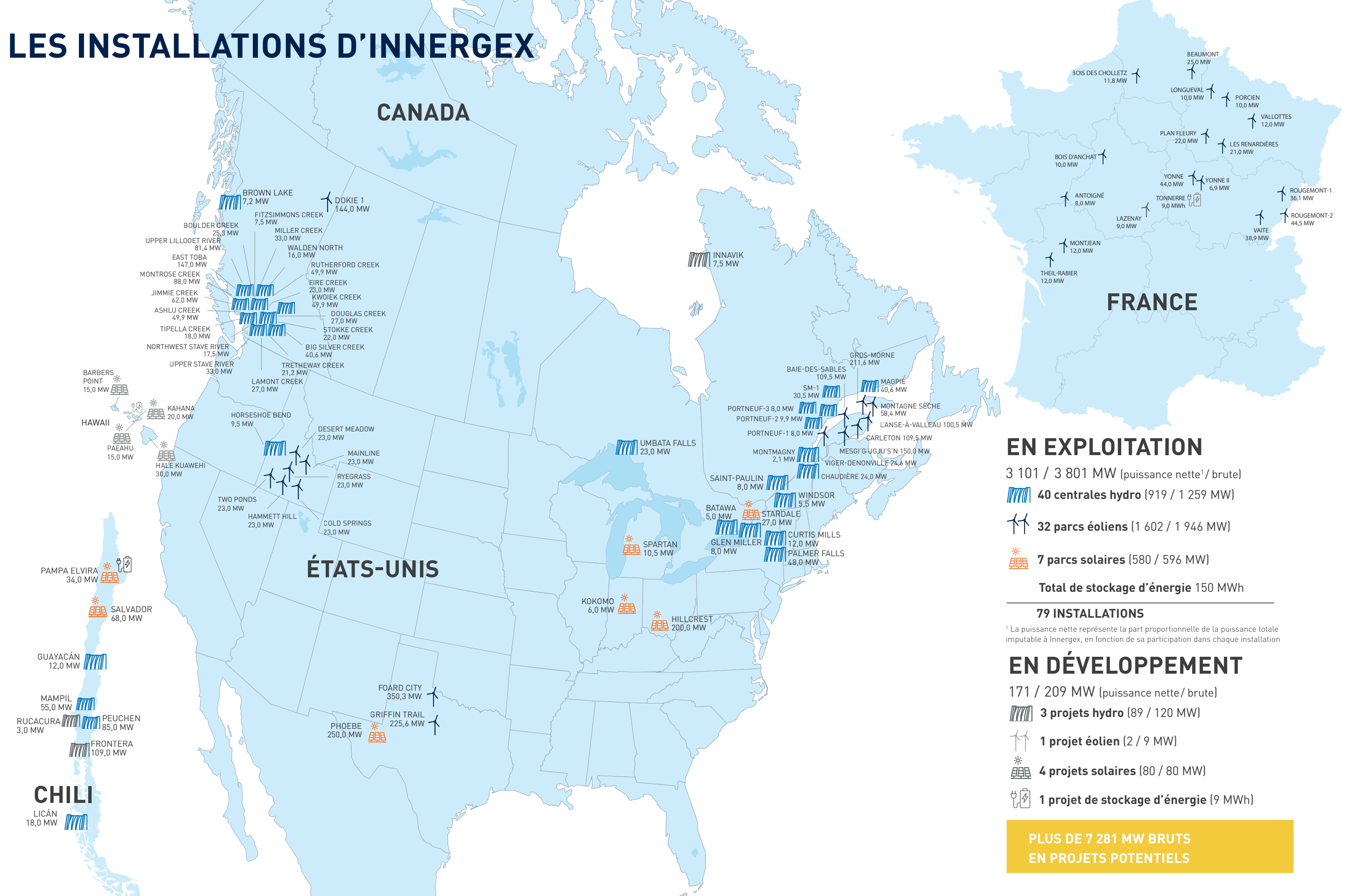
10,0 %

11,7 %

Source Bloomberg : incluant le réinvestissement des dividendes. Au 30 septembre 2021



LES INSTALLATIONS D'INNERGEX



CANADA


FRANCE

ÉTATS-UNIS

CHILI

EN EXPLOITATION

3 101 / 3 801 MW (puissance nette¹ / brute)

 40 centrales hydro (919 / 1 259 MW)

 32 parcs éoliens (1 602 / 1 946 MW)

 7 parcs solaires (580 / 596 MW)


Total de stockage d'énergie 150 MWh

79 INSTALLATIONS

¹ La puissance nette représente la part proportionnelle de la puissance totale imputable à Innergex, en fonction de sa participation dans chaque installation

EN DÉVELOPPEMENT

171 / 209 MW (puissance nette / brute)

 3 projets hydro (89 / 120 MW)

 1 projet éolien (2 / 9 MW)

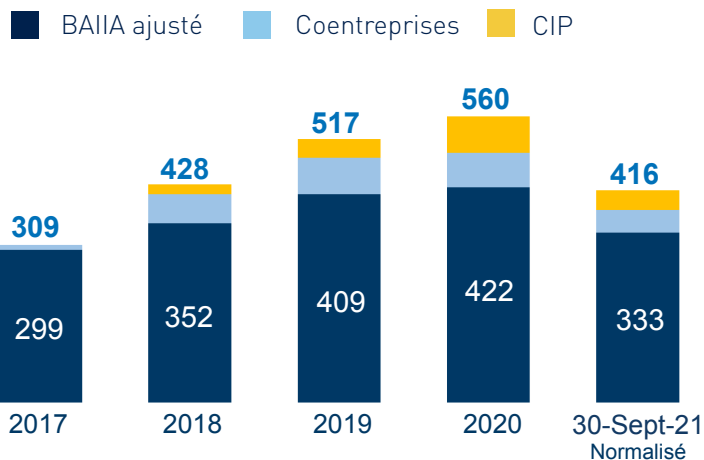
 4 projets solaires (80 / 80 MW)

 1 projet de stockage d'énergie (9 MWh)

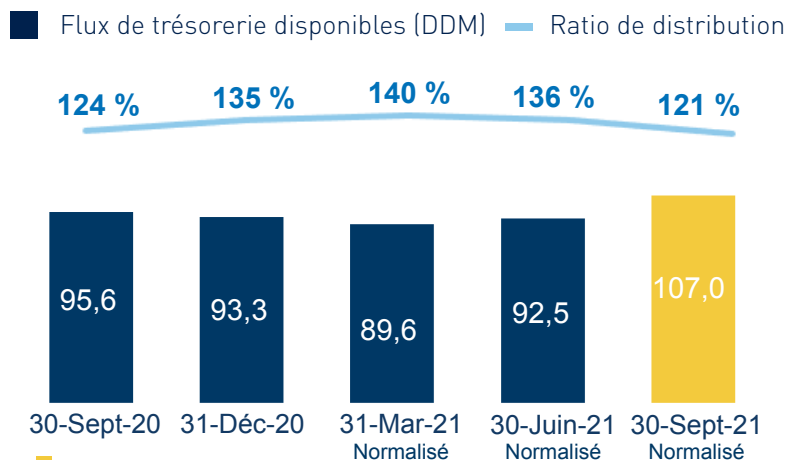
**PLUS DE 7 281 MW BRUTS
EN PROJETS POTENTIELS**

PERFORMANCE FINANCIÈRE

BAIIA AJUSTÉ PROPORTIONNEL (M\$)



FLUX DE TRÉSORERIE DISPONIBLE (M\$) & RATIO DE DISTRIBUTION



ACCÈS AUX CAPITAUX

- Placement privé de **661 M\$** par Hydro-Québec dans Innergex
- Innergex s'associe à des investisseurs participant au partage fiscal pour les installations admissibles aux incitatifs fiscaux en énergie renouvelable aux É.-U.
- Facilités de crédit rotatives soutenues par **12 actifs non grevés de dette**
- Plus de **360 M\$** encore disponibles via nos facilités de crédit rotatives

BILAN FINANCIER

- Une durée moyenne des contrats d'achat d'électricité de **14,2 ans**, une des plus longues dans le secteur des énergies renouvelables
- Jeunes actifs avec un **âge moyen pondéré d'environ 9,2 ans**
- **95 %** de notre dette n'est pas exposée à la hausse des taux d'intérêt
- Plus de **85 %** de notre dette est au niveau des projets

INFORMATION BOURSIÈRE

SYMBOLE (ACTION ORDINAIRE)	INE.CN (TSX)
Ajout dans l'indice	S&P/TSX
Actions en circulation	192,8 M
Agent de transfert	Computershare (Canada)
Actions privilégiées INE.PR.A INE.PR.C	5,4 M
Débiteures convertibles INE.DB.B	148 023
Débiteures convertibles INE.DB.C	142 056

COUVERTURE PAR LES ANALYSTES

BMO Marchés des capitaux	Ben Pham
CIBC Marchés des capitaux	Mark Jarvi
Credit Suisse	Andrew M. Kuske
Financière Banque Nationale	Rupert M. Merer
IA Valeurs mobilières Inc.	Naji Baydoun
Peters & Co Limited	Ken Chmela
Raymond James	David Quezada
RBC Marchés des Capitaux	Nelson Ng
Scotiabank GBM	Justin Strong
TD Valeurs Mobilières	Sean Steuart
Valeurs mobilières Desjardins	Bill Cabel

VERSEMENT DES DIVIDENDES

(Actions ordinaires)

PÉRIODE	DATE DE CLÔTURE	DATE DE VERSEMENT	MONTANT
T4 2021	31/12/2021	15/01/2022	0,180 \$

SERVICES AUX INVESTISSEURS – AGENT DE TRANSFERT

COMPUTERSHARE (CANADA)

T 1 800 564-6253 OU 1 514-982-7555
F 1 888 453-0330

service@computershare.com

TORONTO

100 University Ave., 8th Floor, North Tower
Toronto ON M5C 2V6

MONTRÉAL

1500, boul. Robert-Bourassa, Bureau 700
Montréal QC H3A 3S8

SIÈGE SOCIAL D'INNERGEX

1225, rue Saint-Charles Ouest, 10^e étage
Longueuil QC J4K 0B9
Tél. : 450 928-2550

relationsinvestisseurs@innnergex.com

BUREAUX RÉGIONAUX
Lyon, France | San Diego, É.-U.
Vancouver, Canada | Santiago, Chili

innnergex.com